

COREtec[®]
FLOORS

COLLECTION 54

23 / 24



MILJÖAGENTURER
EST. 1970



Välkommen till vår värld av

skönhet & komfort

En Givlig kombination

Golven från COREtec® är uppbyggda i flera skikt som blir till en helhet som saknar motsvarighet bland andra golv.

Aldrig förr har någon lyckats nå högsta nivå på alla punkter när det kommer till **slitstyrka**, **skönhet** och **komfort**.

Man lägger alldeles särskilt stor möda på att ta fram egna mönster och kan därför erbjuda exceptionellt vackra och unika golv.

I hemmiljö lovar vi livstidsgaranti. Det kan vi göra tack vare det extremt starka slitskitet och minutiös kvalitetskontroll i produktionen. Golven är dessutom **100% vattentåliga** vilket är väldigt praktiskt.

Du får ett **varmt**, **mjukt** och **tyst** golv tack vare det innovativa mellanskiktet som förutom vinyl och stenmjöl också innehåller luftbubblor.

Den överlägsna komforten kommer du njuta av resten av ditt liv.



100% vattentåligt



Slitstarkt



Extremt dimensionsstabil



Husdjursvänligt



Lätt att installera



Fungerar med golvvärme



Ljudabsorberande



Livstidsgaranti i hemmiljö

INNEHÅLLSFÖRTECKNING

1800 SERIES

	Baltimore Oak 95	8
<i>Nyhet</i>	Elon	8
	Fremont Oak 82	9
	Fremont Oak 93	9
<i>Nyhet</i>	Juglans	10
<i>Nyhet</i>	Juniper	10
	Minnesota Ash 03	11
	Munster Oak 53	12
	Munster Oak 88	12
<i>Nyhet</i>	Peruvia	13

1500 SERIES

	Ocala Walnut 68	15
	Portland Oak 72	15

NATURALS SERIES

	Acorn	16
	Bark	16
	Desert	17
	Forest	17
	Lumber	18
	Meadow	18

1200 SERIES

	Charleston Oak 78	20
	Cleveland Oak 94	20
	Enchanted Oak 51	21
	Fallen Oak 52	21

FORMAT SERIES

	Texas Oak H54	24
	Texas Oak H71	24
	Texas Oak H86	25
	Texas Oak M54	25
	Herringbone Acorn	26
	Herringbone Forest	26
	Herringbone Lumber	27
	Herringbone Meadow	27
<i>Nyhet</i>	Juglans HB	28
<i>Nyhet</i>	Juniper HB	28

MEGATILE SERIES

<i>Nyhet</i>	Albaron	32
<i>Nyhet</i>	Algar	32
<i>Nyhet</i>	Berner	33
<i>Nyhet</i>	Veleta	33

MEGASTONE SERIES

	Everest	34
	Jura	34
	Matterhorn	35
	Thabor	35

TILE SERIES

	Aquila 50	36
	Columba 53	36
	Cosmic Copper 67	37
	Lyra 57	37
	Polished Concrete 95	38
	Vela 54	38

PROPLUS SERIES

	Kronos (1220 mm)	42
	Torso (1220 mm)	42
	Absolute	43
	Cosmopolitan	43
	Drew	44
	Harpa	44
	Opera	45
	Parrish	45

ÖVRIGT

	UTERUM	46
	GOLVVÄRME	48
	INSTALLATION	49
	TEKNISKA DATA	51

Naturtrogna trä mönster

1800 SERIES

1830 mm långa och 180, 228 eller 230 mm breda

1500 SERIES

1500 mm långa och 180 eller 228 mm breda

NATURALS SERIES

Vår storsäljande serie i behändiga storleken 182 x 1220 mm

1200 SERIES

Kreativa trä mönster i 1220 mm längd

1800 SERIES

Minnesota Ash 03



1800 SERIES

Baltimore Oak 95

ART NR 50-LVRE1295
MÅTT 8,5x180x1830mm



Nylhet



Elon

ART NR 50-LVRE2887
MÅTT 8x230x1830mm



1800 SERIES



Fremont Oak 82

ART NR 50-LVRE2282
MÅTT 8x228x1830mm



Fremont Oak 93

ART NR 50-LVRE2293
MÅTT 8x228x1830mm



1800 SERIES

Nghet

Juglans

ART NR 50-LVRE3088
MÅTT 8x230x1830mm



Nghet



Juniper

ART NR 50-LVRE2713
MÅTT 8x230x1830mm





Minnesota Ash 02

ART NR 50-LVPE2103
MÅTT 8x228x1830mm



Naturkork



För komfortens skull har vi integrerat ett lager kork under alla våra golv.

Kork är ett härligt naturmaterial som ger golven stöt- och ljuddämpning.

Visste du att kork också har naturligt antibakteriella egenskaper och till och med visst skydd mot brand?



1800 SERIES

Munster Oak 53

ART NR 50-LVRE2353
MÅTT 8x228x1830mm



Munster Oak 88

ART NR 50-LVRE2388
MÅTT 8x228x1830mm



Nghet



Peruvia

ART NR 50-LVRE3084
MÄTT 8x230x1830mm



A stair is born

Visste du att COREtec® har trappreoveringssatser
i samma härliga material som golven?

Prata med din återförsäljare om du vill veta mer!



En genialisk konstruktion

SOUND CORE[®]

EXTREMT STARKT SLITSKIKT

NATURTROGNA MÖNSTER

**MJUK KÄRNA FÖR KOMFORT
OCH LJUDABSORPTION**

**INTEGRERAT UNDERLAG AV
NATURMATERIALET KORK**



Golven från COREtec[®] är uppbyggda i flera skikt som samverkar för att helheten ska bli så optimal som möjligt.

Golven är 100% vattentåliga då alla skikt i konstruktionen tål vatten.

Det översta skiktet är ett 0,55mm tjockt slitskikt i vinyl som är så motståndskraftigt att vi lovar livstidsgaranti i hemmiljö.

I golven med kärnan SOUND CORE[®] är mellanskiktet av vinyl och stenmjöl och innehåller dessutom luftbubblor som ger golven en överlägsen komfort.

Den integrerade baksidan av naturmaterialet kork gör golvet mjukare och tystare. Dessutom slipper du köpa och installera ett dyrt underlagsmaterial

1500 SERIES



Ocala Walnut 68

ART NR 50-LVRE2068
MÅTT 8,5x228x1500mm



Portland Oak 72

ART NR 50-LVR1872
MÅTT 8,5x180x1500mm



NATURALS SERIES

Acorn

ART NR 50-LVPE854
MÅTT 8x182x1220mm



Bark

ART NR 50-LVPE856
MÅTT 8x182x1220mm





Desert

ART NR 50-LVP805
MÅTT 8x182x1220mm



Forest

ART NR 50-LVP806
MÅTT 8x182x1220mm



NATURALS SERIES

Lumber

ART NR 50-LVP804
MÄTT 8x182x1220mm



Meadow

ART NR 50-LVP807
MÄTT 8x182x1220mm



1200 SERIES

Charleston Oak 78



1200 SERIES

Charleston Oak 78

ART NR 50-LVP1178
MÅTT 8x182x1220mm



Cleveland Oak 94

ART NR 50-LVPE1494
MÅTT 8x180x1220mm



1200 SERIES



Enchanted Oak 51

ART NR 50-LVPE751
MÄTT 8x180x1220mm



Fallen Oak 52

ART NR 50-LVP752
MÄTT 8x180x1220mm



När formatet ÄR designen!

HERRINGBONE

Klassiskt fiskbensmönstrat golv som finns i två olika format att välja mellan.

8 x 110 x 660 mm

8 x 228 x 912 mm

MULTIBREDD

Golvet levereras i olika längder och bredder i samma paket. När man kombinerat ihop de olika formaten så efterliknar det ett äkta plankgolv, där man förr använde alla format man fick fram ur trädet och kombinerade ihop till ett helt golv.

8 x 126 x 610 mm

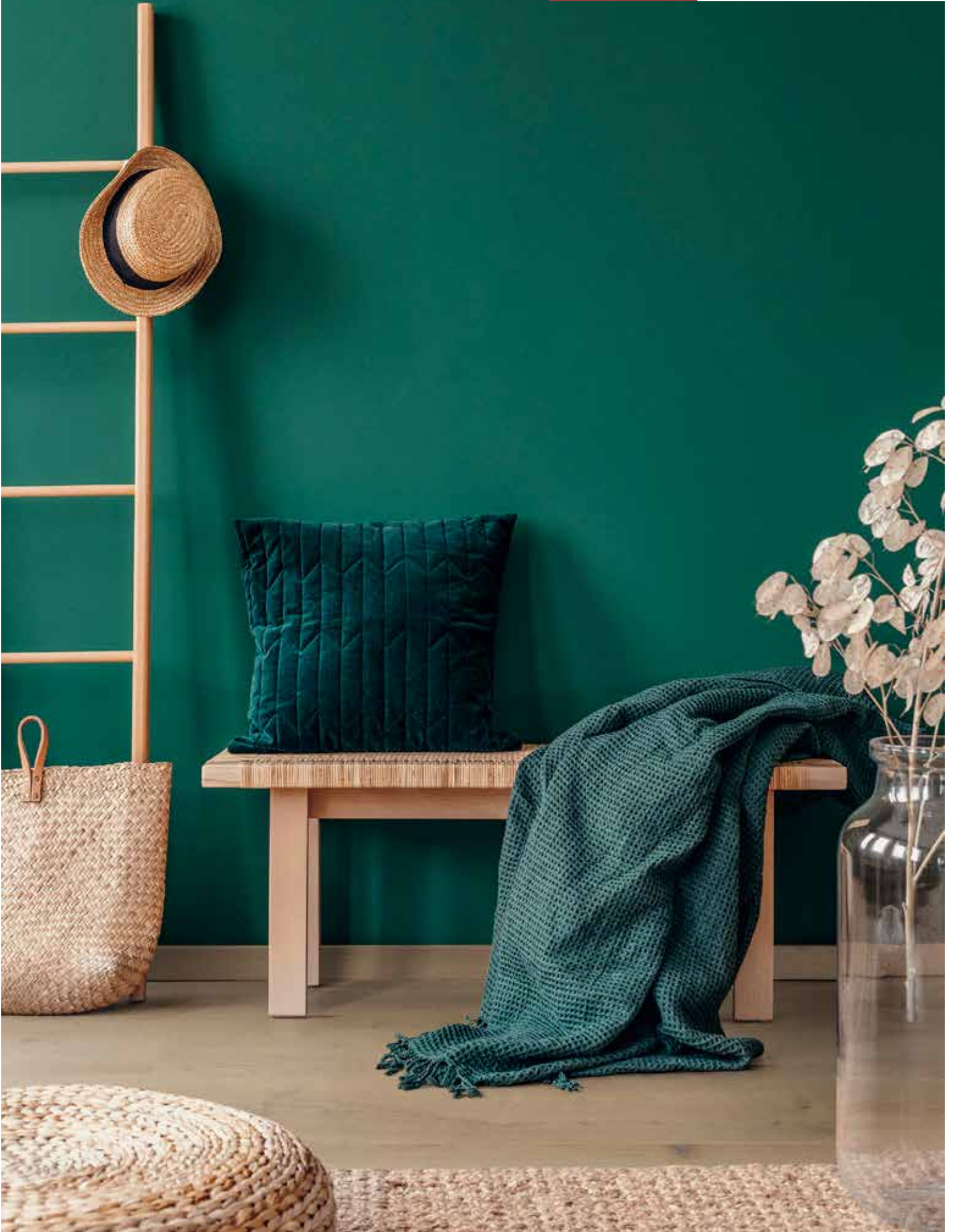
8 x 126 x 1220 mm

8 x 126 x 1830 mm

8 x 228 x 1830 mm

FORMAT SERIES

Texas Oak M54



Texas Oak H54

ART NR 50-LVRH2454
MÅTT 8x228x912mm



Texas Oak H71

ART NR 50-LVRH2471
MÅTT 8x228x912mm





Texas Oak H86

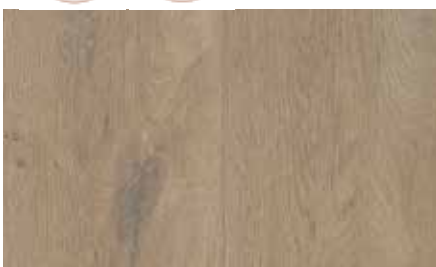
ART NR 50-LVRH2486
 MÅTT 8x228x912mm



Finns i tre färger:
 M54, M71 & M86

Texas Oak M54

ART NR 50-LVREM2454
 MÅTT 8x126x610mm
 8x126x1220mm
 8x181x1830mm
 8x228x1830mm



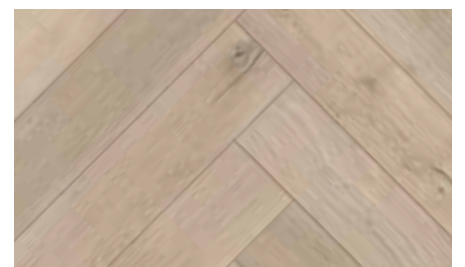
Herringbone Acorn

ART NR 50-LVPEH854
MÅTT 8x110x660mm



Herringbone Forest

ART NR 50-LVPEH806
MÅTT 8x110x660mm





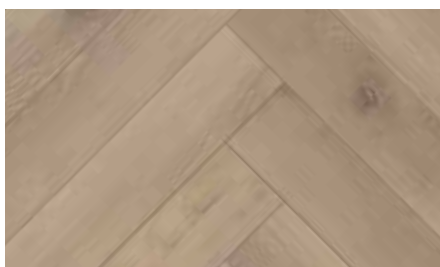
Herringbone Lumber

ART NR 50-LVPEH804
MÅTT 8x110x660mm



Herringbone Meadow

ART NR 50-LVPEH807
MÅTT 8x110x660mm



Juglans HB

ART NR 50-LVRH3088
MÅTT 8x150x604mm



Nghet

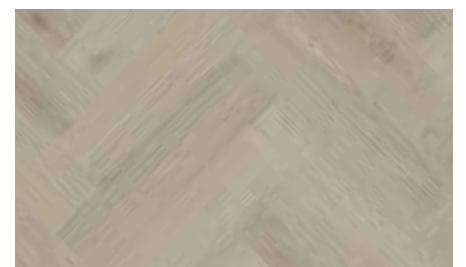


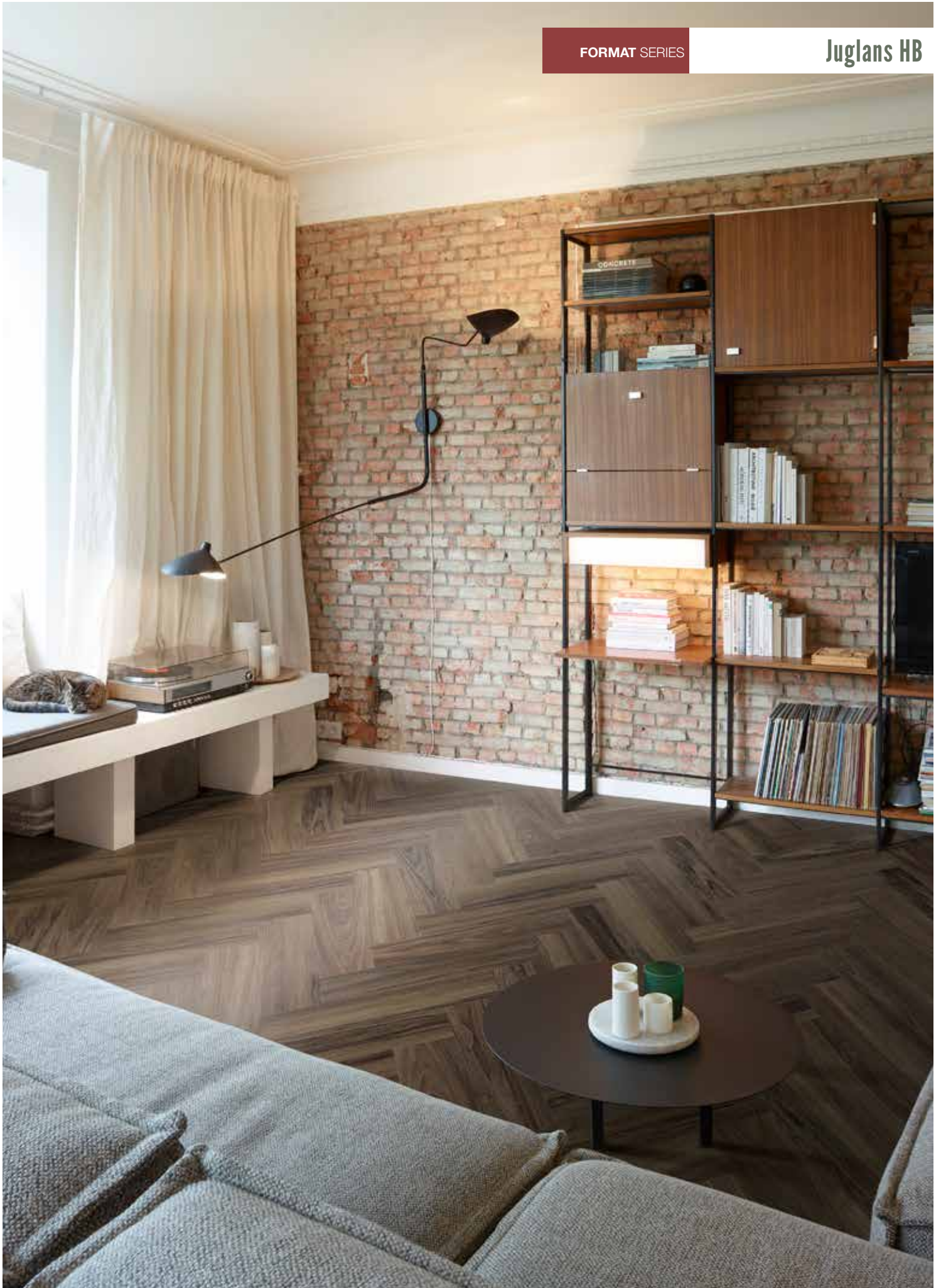
Nghet



Juniper HB

ART NR 50-LVRH2713
MÅTT 8x150x604mm





Vackra stenmönster

MEGATILE SERIES

Våra största plattor med stenmönster - 950 x 600 mm

MEGASTONE SERIES

Med den magnifika storleken 915 x 471 mm

TILE SERIES

Behändig plattor i storlekerna 610 x 470 mm och 610 x 457 mm

MEGATILE SERIES

Veleta



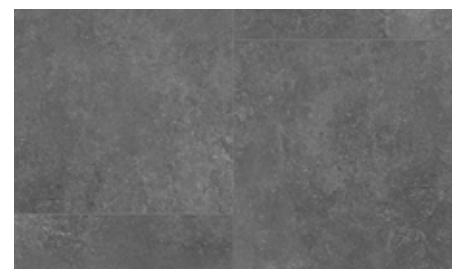
Albaron

ART NR 50-LVTE3392
MÅTT 8,8x600x950mm



Algar

ART NR 50-LVTE3396
MÅTT 8,8x600x950mm



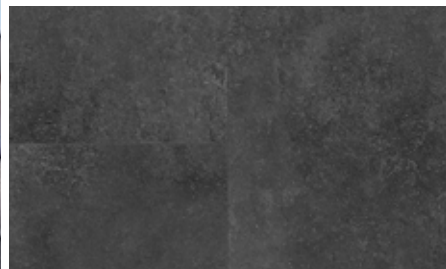
MEGATILE SERIES

Nghet



Berner

ART NR 50-LVTE3399
MÅTT 8,8x600x950mm



Nghet

Veleta

ART NR 50-LVTE3394
MÅTT 8,8x600x950mm



Everest

ART NR 50-LVTE1901
MÄTT 8x471x915mm



Jura

ART NR 50-LVTE1907
MÄTT 8x471x915mm





Matterhorn

ART NR 50-LVTE1905
MÅTT 8x471x915mm



Thabor

ART NR 50-LVTE1903
MÅTT 8x471x915mm



Aquila 50

ART NR 50-LVTE1850
MÅTT 8x457x610mm



Columba 53

ART NR 50-LVTE1853
MÅTT 8x457x610mm





Cosmic Copper 67

ART NR 50-LVT1567
MÅTT 8x470x610mm



Lyra 57

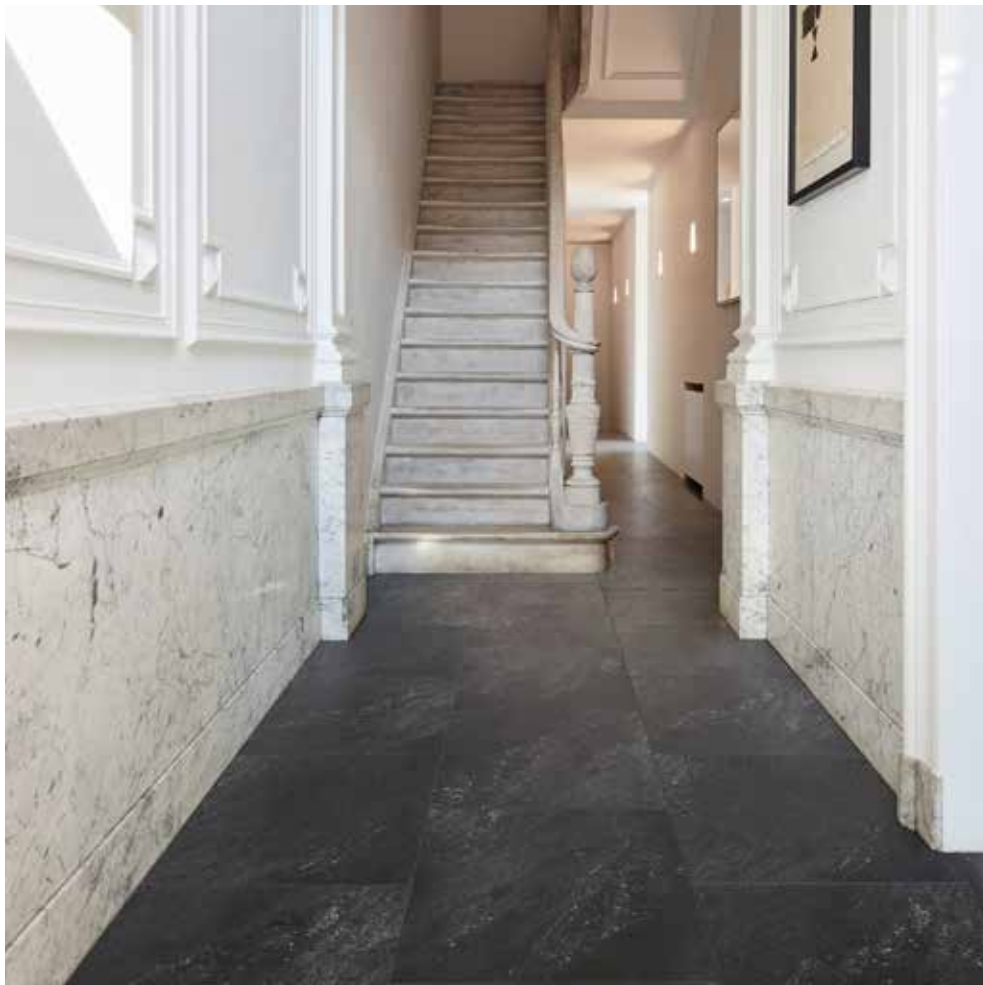
ART NR 50-LVTE1857
MÅTT 8x457x610mm



TILE SERIES

Polished Concrete 95

ART NR 50-LVT1695
MÅTT 8x470x610mm



Vela 54

ART NR 50-LVTE1854
MÅTT 8x457x610mm



FORMAT SERIES

Texas Oak H54



När du behöver ett extra starkt golv

PROPLUS SERIES

Serien finns i två olika storlekar:

5 x 183 x 1220 mm

5 x 183 x 1520 mm

PRO CORE[®]

EXTREMT STARKT SLITSKIKT

NATURTROGNA MÖNSTER

**KOMPAKT KÄRNA OCH FLER
VINYLLAGER FÖR EXTRA STYRKA**

**INTEGRERAT UNDERLAG AV
NATURMATERIALET KORK**



Golven från COREtec[®] är uppbyggda i flera skikt som samverkar för att helheten ska bli så optimal som möjligt.

Golven är 100% vattentåliga då alla skikt i konstruktionen tål vatten.

Det översta skiktet är ett 0,55mm tjockt slitskikt i vinyl som är så motståndskraftigt att vi lovar livstidsgaranti i hemmiljö.

Golven med kärnan PRO CORE[®] har två extra vinylager och ett kompakt mellanskikt av vinyl och stenmjöl. Tillsammans gör det golven särskilt starka och mer uthålliga mot till exempel intrycksmärken från tunga föremål.

Den integrerade baksidan av naturmaterialet kork gör golvet mjukare och tystare. Dessutom slipper du köpa och installera ett dyrt underlagsmaterial

PROPLUS SERIES

Kronos

ART NR 50-RLV1203
MÅTT 5x183x1220mm



Torso

ART NR 50-RLV1210
MÅTT 5x183x1220mm





Absolute

ART NR 50-RLV1217
MÅTT 5x183x1520mm



Cosmopolitan

ART NR 50-RLV1221
MÅTT 5x183x1520mm



PROPLUS SERIES

Drew

ART NR 50-RLV1222
MÅTT 5x183x1520mm



Harpa

ART NR 50-RLV1212
MÅTT 5x183x1520mm





Opera

ART NR 50-RLV1211
MÅTT 5x183x1520mm



Parrish

ART NR 50-RLV1215
MÅTT 5x183x1520mm



Uterum

Golven från COREtec® är ett av marknadens bästa val om du vill ha ett mjukt golv i ditt uterum. Eftersom uterum i vissa fall kan vara en miljö med extrema klimatförhållanden är det dock alltid viktigt att du tänker efter vilka förutsättningar som gäller just hos dig.

Uterum kan vara allt från välisolerade och solskyddade utrymmen på en fast och uppvärmd betongplatta helt integrerad med huset till en altan uppallad på stenar som gradvis byggts in med mer väderskydd. Det ena fallet är mycket likt inomhusmiljö och det andra näst intill utomhus. De olika alternativen ger såklart vitt skilda förutsättningar för ett golv.

Det är därför extra viktigt att följa installationsanvisningen för golvet. Rådfråga gärna en extra gång om du är osäker.

De viktigaste tipsen är:

- Underlaget måste vara fast och stabilt. Ett sviktande undergolv blir med tiden utmanande för ett tunt golvs tunna låsning mellan brädor/plattor.**
- Golvet måste flyta fritt även i uterum och behöver för säkerhets skull extra distans i ytterkanterna och vid genomföringar.**
- Vi rekommenderar solskydd om golvet är utsatt för solstrålning. Förutom att man vill ha en behagligt klimat i sitt uterum så finns risk både för överhettning och missfärgning av golvet. Tänk på att det är strålningsvärmens och inte lufttemperaturen som påverkar mest.**

Lycka till med att göra ditt uterum till en ännu mer behaglig plats!



Golvvärme

Golven från COREtec® lämpar sig väl för golvvärme.

Den svenska marknaden domineras av väletablerat golvvärmesystem som man kan känna sig trygg med och golven från COREtec® fungerar mycket bra tillsammans med golvvärme. Kärnan som bland annat innehåller stenmjöl är bra på att balansera och hålla kvar värmen på ett energieffektivt sätt.

Det är alltid viktigt att styrning och kontroll av golvvärmens fungerar som det ska så att man inte chockar golv eller golvkonstruktionen med för höga temperaturer eller hastiga svängningar. Tanken är alltid att en golvvärme ska stegas upp varsamt från avstängt läge och att värmen ska vara jämt fördelad över hela golvkakan så det inte uppstår punktvisa obalanser.

Golven från COREtec® rör sig mindre än de flesta golv, men de rör sig trots allt lite och eftersom temperaturförändringar är största anledningen till rörelser så måste man hålla dem under kontroll.

Alla golvvärmesystem är inte ett tillräckligt bra underlag för att lägga tunna golv direkt ovanpå. Tunna golv är inte självbärande och kräver ett fast och jämnt underlag. Detta gäller för såväl golven från COREtec® som för andra tunna golv. Att konstatera om underlaget är tillräckligt fast och jämnt måste avgöras på plats av installatören innan golvläggningen påbörjas.





Installation

Våra golv är lätta att installera och har ett klicksystem som tillhör de starkaste i branschen.

Alla våra golv är 100% vattentåliga.

Golven är mycket stryktåliga och går att installera på de flesta underlag. Kraven som ställs på förberedelser och förutsättningar är lägre än för de flesta golv. Men då alla installationer är unika är det ändå viktigt att läsa installationsanvisningen innan man börjar arbetet. Så att man ser om det är något speciellt man behöver tänka på för varje enskilt fall.

När man installerar tunna golv så måste man alltid ta hänsyn till att de inte är självbärande utan att de alltid behöver ett fast och jämnt underlag. Kraven på underlagen är dock mer generösa för golv från COREtec® som klarar ojämnheter ända upp till 3 mm mätt över 1,5 meter eller 5 mm mätt över 5 meter.

Vi rekommenderar att golven installeras i normal rumstemperatur, men till skillnad från de flesta golv behöver våra golv inte acklimatiseras lång tid innan installationen.

Golven tål temperaturer ända upp till 65°C, men det kan ändå vara bra att solskärma både för att få ett behagligt inomhusklimat och för att viss färgförändring alltid kan uppstå på grund av UV-strålning.

Installationsanvisning och installationsfilmer kan man ladda ner på:



www.coretec.nu



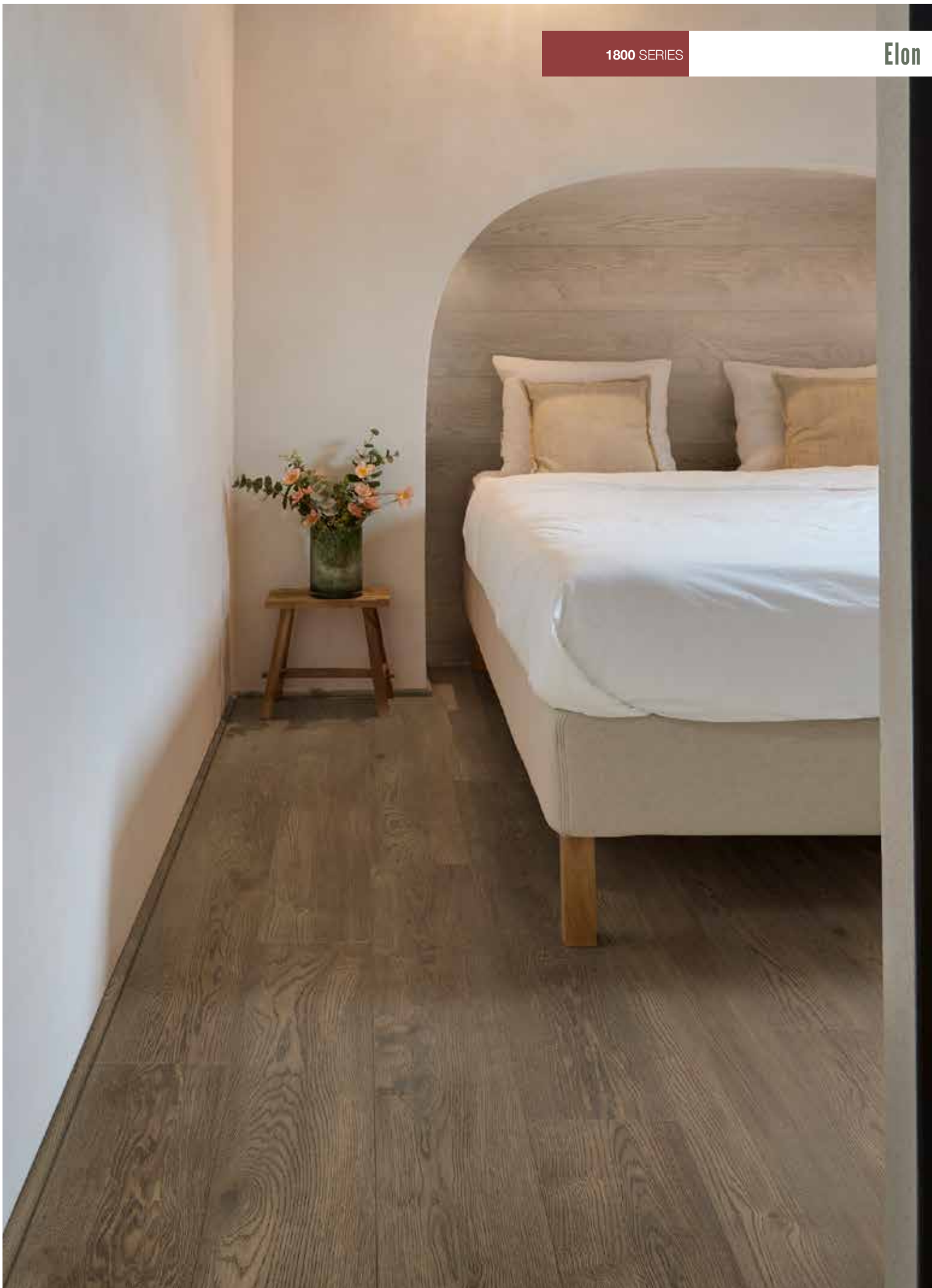
www.coretecfloors.com



YouTube - COREtec Floors International

1800 SERIES

Elon



Tekniska data

SOUND CORE[®]

KLASS

Klass 23 / 33 / 41

GEOMETRISK KARAKTERISTIK

Enligt ISO 24337

SLITSTYRKA

Klarar 4000 cykler (EN 13329)

TÅLIGHET MOT RULLHJUL

Klarar 25000 cykler (EN 425)

VERKAN FRÅN MÖBELBEN

Ingen synbar förändring (EN16581)

BESTÄNDIGHET MOT INTRYCKMÄRKEN

≤ 0,15 mm (EN ISO 24343-1)

FLÄCKBESTÄNDIGHET

Klass 5 (ingen synbar förändring) (EN 438-2)

LÅSNINGSSTYRKA

LS ≥ 2,0 / SS ≥ 3,5 (EN 24334)

DIMENSIONSSTABILITET

≤ 0,25 % (EN ISO 23999)

FÄRGHÄRDIGHET

> grad 6 (ISO 105-B02)

LJUDISOLERING

$\Delta L_{W} = 20$ dB (ISO 10140-3 / EN 717-2)

$\Delta L_{LIN} = 10$ dB (ISO 10140-3 / EN 717-1)

FORMALDEHYDEMISSIONKLASS

E1 (EN 717-1)

BRANDKLASS/ FLAMSÄKERHET

Bfl - S1 (EN 13501)

HALKSÄKERHET

DS - R10 (EN 13893 - DIN 51130)

GOLVVÄRME

Lämplig

PRESTANDA, STATISK ELEKTRICITET

≤ 2 kV (EN 1815)

TERMISK RESISTENS

0,066 m² - K/W (EN 12667)

PRO CORE[®]

KLASS

Klass 23 / 33 / 41

GEOMETRISK KARAKTERISTIK

Enligt ISO 24337

SLITSTYRKA

Klarar 5000 cykler (EN 13329)

TÅLIGHET MOT RULLHJUL

Klarar 25000 cykler (EN 425)

VERKAN FRÅN MÖBELBEN

Ingen synbar förändring (EN16581)

BESTÄNDIGHET MOT INTRYCKMÄRKEN

≤ 0,10 mm (EN ISO 24343-1)

FLÄCKBESTÄNDIGHET

Klass 5 (ingen synbar förändring) (EN 438-2)

LÅSNINGSSTYRKA

LS ≥ 2,0 / SS ≥ 3,5 (EN 24334)

DIMENSIONSSTABILITET

≤ 0,25 % (EN ISO 23999)

FÄRGHÄRDIGHET

> grad 6 (ISO 105-B02)

LJUDISOLERING

$\Delta L_{W} = 17$ dB (ISO 10140-3 / EN 717-2)

FORMALDEHYDEMISSIONKLASS

E1 (EN 717-1)

BRANDKLASS/ FLAMSÄKERHET

Bfl - S1 (EN 13501)

HALKSÄKERHET

DS - R10 (EN 13893 - DIN 51130)

GOLVVÄRME

Lämplig

PRESTANDA, STATISK ELEKTRICITET

≤ 2 kV (EN 1815)

TERMISK RESISTENS

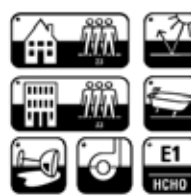
0,0318 m² - K/W (EN 12667)



LIVSTIDS
GARANTI
HEMMLJÖ



10 ÅRS
GARANTI
OFFENTLIG
MILJÖ





MILJÖAGENTURER
EST. 1970